

# JOLIES MAISONS DE PÂQUES

TUTO  
OFFERT

À IMPRIMER

UNE CRÉATION DE  
**MARLÈNE  
MENARD**



## MATÉRIEL NÉCESSAIRE

- Cartonnette grise
- Plioir
- Scotch double-face
- Papiers imprimés
- Métaliks Oiseau set automne
- Métaliks cœur
- Métaliks Leaves
- Perforatrice rond
- Tampons set carterie Pâques
- Stickies
- Mousse 3D Stick It

## JOLIES MAISONS — DE PÂQUES —

Le printemps est là, Pâques arrive...

L'occasion de se pencher sur la déco ou la réalisation de petits contenants à chocolats : de jolies petites maisons pour oiseaux en papier !

Une réalisation simple et accessible à tous les "niveaux". Un principe de base que vous pourrez décliner en plusieurs dimensions.

Suivez le guide !

*Marlene*

*Retrouvez l'ensemble de ce matériel sur*

**KESI-ART.COM**



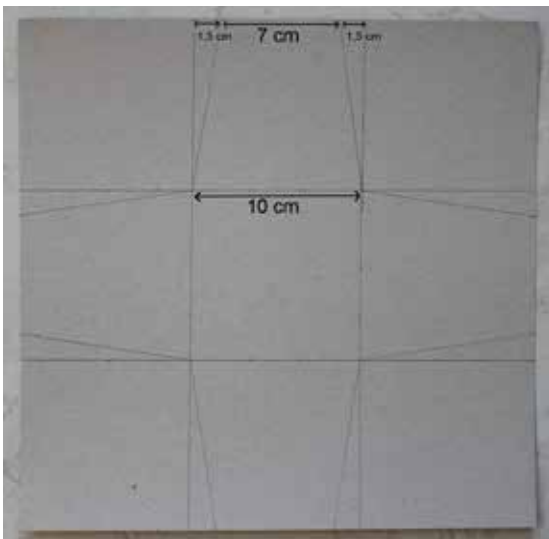
## 1. RÉALISATION DE LA STRUCTURE

J'ai tout d'abord voulu fabriquer une grande maison, assez robuste pour accueillir des chocolats.

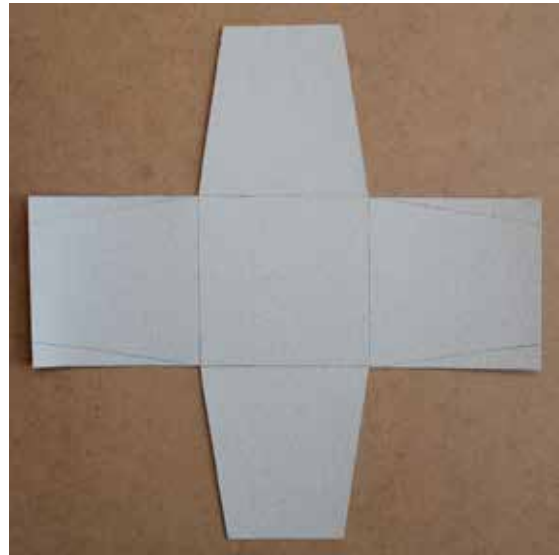
Pour cela j'ai taillé mon gabarit dans de la cartonnette grise que j'ai ensuite entièrement recouverte de différents papiers à motifs. Le gabarit est très simple. Il suffit de tracer sur votre feuille 30 x 30 cm - 9 carrés de 10 cm de



Pour donner un petit effet asymétrique original à la maison, je vous propose de tracer les côtés de la maison comme indiqué ci-dessous.



Découpez la cartonnette pour arriver à ceci :

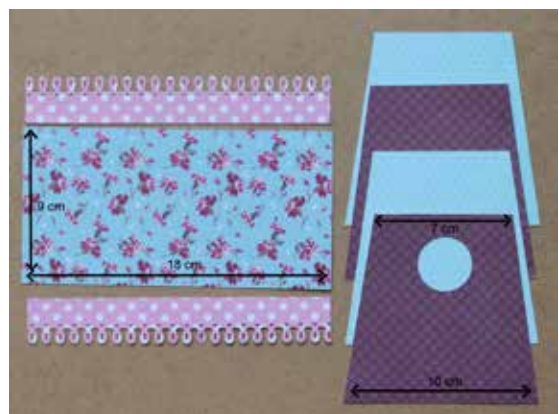


Puis marquez des pliures sur le carré central, qui servira de base à la maison, ainsi que sur les petits côtés restants. Refermez la boîte en mettant du scotch double-face (ou de la colle) sur les petite languettes latérales.



## 2. RÉALISATION DU TOIT

Pour le toit, il suffit de découper dans de la cartonnette (ou directement dans un papier imprimé de votre choix) un rectangle de 9 cm x 18 cm que vous pliez en deux. Vous avez maintenant votre maison et son toit en cartonnette prêtes à être décorées.



### 3. DÉCORATION

Pour cela découpez dans les papiers imprimés de votre choix, les murs avec les mesures identiques à votre gabarit. Pour ma part j'ai choisi 2 papiers différents pour les "murs" afin d'apporter un peu de fantaisie.

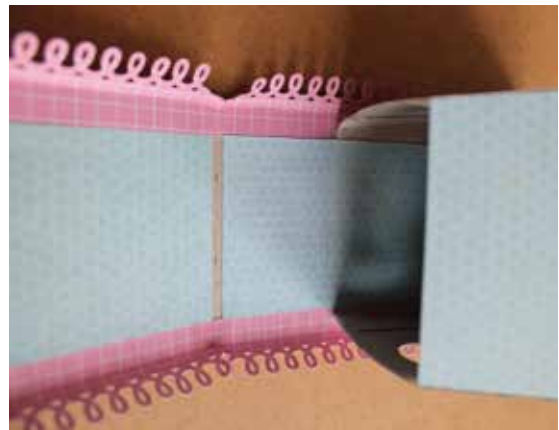
Pour le toit, j'ai également prévu pour ce grand modèle un petit "débord" de toit fantaisie réalisé à l'aide de perforatrices bordures.

J'ai choisi de me servir de cette grande maison comme d'un contenant à chocolats pour Pâques, ma déco simple et sobre est donc sur ce thème et le toit se devait d'être "ouvrable" facilement. Le toit se bascule donc pour attraper les chocolats à l'intérieur.

Pliez ce morceau en deux et ne collez qu'une partie sur le verso de votre toit, la seconde venant se coller à l'intérieur de la maison sur un des côtés.



Une fois votre toit décoré, découpez un morceau de papier d'un peu moins de la largeur du haut de la maison (soit 6,5 cm env. pour ce modèle) sur une longueur égale à la moitié de la longueur de votre toit (soit 9 cm pour ce modèle).



Et voilà une jolie petite maison réalisée en quelques minutes !



## 4. VARIANTES

Je me suis amusée à confectionner plusieurs modèles, toutes de dimensions différentes et avec quelques variantes.

### 2<sup>EME</sup> MODÈLE

Pour ce modèle, les 9 carrés mesurent 8 cm de côté à la base et sont rétrécis de seulement 1 cm sur les bords hauts. Le toit lui mesure donc 7 cm x 14 cm. Pour la décorer un peu, j'ai tamponné la "façade" avant (avant de coller le papier pour faciliter le tamponnage) avec le tampon "C'est le printemps" de la planche carterie Pâques.

J'ai également réalisé une découpe MétaliKs en forme d'oiseau (set Automne) avec de la mousse 3D Stick It pour donner un peu de volume.



J'ai utilisé un MétaliKs cœur pour créer le trou représentant l'entrée pour les oiseaux.



Comme pour les précédents modèles, refermez la boîte à l'aide de scotch double-face sur les languettes restantes.

### 3<sup>EME</sup> MODÈLE

Ce modèle ci mesure 7 cm à la base (ici aussi seulement 1 cm de moins sur les bords hauts pour donner ce petit côté asymétrique original).



Découpez un rectangle de 6 cm x 12 cm pour le toit que vous pliez en 2. Le morceau de papier nécessaire à l'ouverture du toit mesure ici 4,5 cm x 6 cm.



*Voici un petit modèle prêt lui aussi à recevoir des petits œufs de pâques*

**CES PETITES MAISONS SERAIENT ÉGALEMENT PARFAITES POUR LA DÉCORATION DE VOTRE TABLE DE PÂQUES OU POUR TOUT SIMPLEMENT DÉCORER VOTRE MAISON AUX COULEURS DU PRINTEMPS !**



